

---

[首页](#)

[推荐](#)

[— 亚运会](#)

[关注](#)

---

---

[朋友](#)

[我的](#)

[直播](#)

[放映厅](#)

[知识](#)

[热点](#)

---

---

[游戏](#)

[娱乐](#)

[二次元](#)

[音乐](#)

[美食](#)

[体育](#)

[时尚](#)

---

---

业务合作

2023 © 抖音

[京ICP备16016397号-3](#)

[京公网安备 11000002002046号](#)

---

[广播电视节目制作经营许可证](#)

[京B2-20170846](#)

[网络文化许可证-京网文-\(2022\)0938-030号](#)

互联网宗教信息服务许可证 京(2022)0000057

药品医疗器械网络信息服务备案(京)网药械信息备(2023)第00318号

[网络谣言曝光台](#)

[网上有害信息举报](#)

违法和不良信息举报 400-140-2108

青少年守护专线 400-9922-556

算法推荐专项举报 sfjubao@bytedance.com

网络内容从业人员违法违规行为举报 feedback@douyin.com

[广告投放](#)

[用户服务协议](#)

[隐私政策](#)

[账号找回](#)

[联系我们](#)

[加入我们](#)

[营业执照](#)

[友情链接](#)

[站点地图](#)

[下载抖音](#)

搜索

---

## 投稿

- [发布视频](#)
- [视频管理](#)
- [作品数据](#)
- [直播数据](#)
- [创作者学习中心](#)
- [创作者服务平台](#)

---

登录

登录后即可观看喜欢、收藏的视频

■ 我的作品

■ 我的喜欢

■ 我的收藏

---

---

- 观看历史





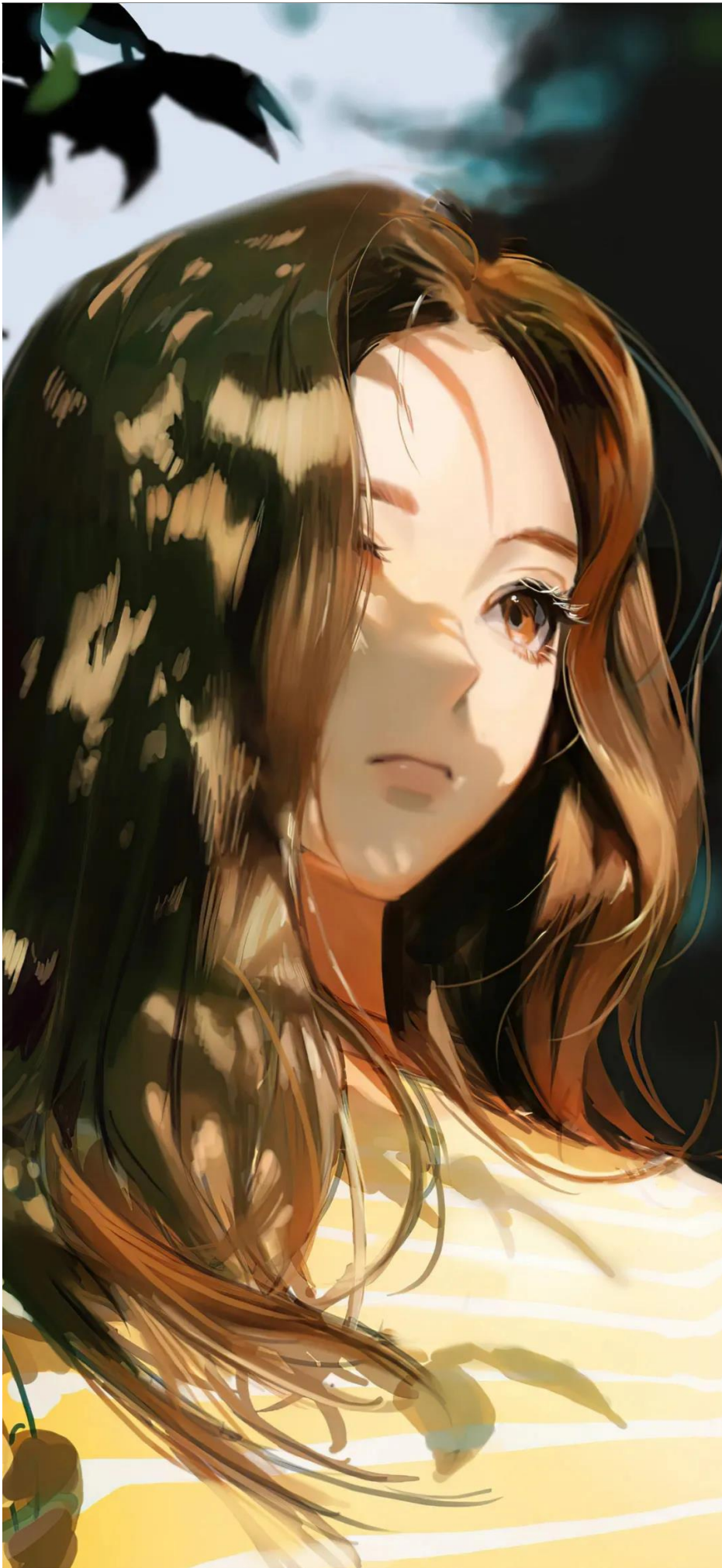












---

0

0

0

分享

[音乐](#)



[愿你我皆安好 \(剪辑版\)](#)

----- [贾晓龙](#) -----

---

举报

发布时间：20260403 20:07:39

全部评论

请先登录 后发表评论

暂无评论

---



粉丝 57 获赞 1

## 关注

2月16日除夕当天，阿里巴巴开源全新一代大模型千问 Qwen3.5-Plus，凭借媲美 Gemini 3 Pro 的顶尖性能，登顶全球最强开源模型。据报道，千问 3.5 实现了底层模型架构的全面革新。Qwen3.5-Plus 版本总参数达 3970 亿，但每次推理仅激活 170 亿参数，以 "小胜大"，性能超越万亿参数的 Qwen3-Max 模型。得益于架构创新，其部署显存占用降低 60%，推理效率大幅提升，最大推理吞吐量可提升至 19 倍。在权威评测中，千问 3.5 表现抢眼：MMLU-Pro 知识推理得分 87.8 分超越 GPT-5.2，博士级难题 GPQA 测评 88.4 分高于 Claude 4.5，指令遵循 IFBench 以 76.5 分刷新纪录。更重要的是，千问 3.5 实现了从纯文本到原生多模态模型的代际跃迁，视觉能力横扫多项权威基准。极致性能的同时，千问 3.5 打出 "平民价"。其 API 价格每百万 Token 低至 0.8 元，仅为 Gemini 3 Pro 的 1/18，让顶尖大模型技术红利直接释放给全球开发者。目前，千问 APP 及 PC 端已第一时间接入新模型。中国大模型数量排名仅次于美国数据显示，截止至 2024 年 Q1，我国人工智能大模型累计发布数量达 478 个，中国大模型数量排名仅次于美国。中国在 AI 大模型领域已经具备了强大的研发实力和创新的能力，具备了与国际巨头竞争的底气。大模型市场规模预测目前，语言大模型在金融、医疗、教育、工业、游戏、法律等多个行业得到了广泛的应用。前瞻产业研究院初步测算，到 2030 年，我国大模型市场规模将超过 2200 亿元，年复合增速在 40% 以上。2025 年 9 月 1 日，国际市场调研机构沙利文发布《中国 GenAI 市场洞察：企业级大模型调用全景研究，2025》，通过调研国内 700 家横跨金融、制造、互联网、消费电子、汽车等重点行业、覆盖不同营收层级与 AI 投资规模的企业，全面揭示了中国大模型企业级市场的真实图景。报告显示，中国大模型企业级市场呈爆发式增长：较 2024 年下半年，2025 年上半年日均调用量暴增 363%，已逾 10 万亿 tokens；其中，阿里通义占比 17.7%，字节豆包占比 14.1%，DeepSeek 占比 10.3%，前三名合计占比超 40%。当中国企业不仅在大模型数量上紧随美国，更在关键性能指标与成本效益上实现 "反超" 时，其影响力早已超越本土市场。更多本行业研究分析详见前瞻产业研究院《2025-2030 年全球及中国多模态大模型行业发展前景与投资战略规划分析报告》同时前瞻产业研究院还提供产业新赛道研究、投资可行性研究、产业规划、园区规划、产业招商、产业图谱、产业大数据、智慧招商系统、行业地位证明、IPO 咨询 / 募投可研、专精特新小巨人申报、十五五规划等解决方案。如需转载引用本篇文章内容，请注明资料来源（前瞻产业研究院）。更多深度行业分析尽在【前瞻经济学人 APP】，还可以与 500+ 经济学家 / 资深行业研究员交流互动。更多企业数据、企业资讯、企业发展情况尽在【企查查 APP】，性价比最高功能最全的企业查询平台。

## WhatsApp网页版：便捷扫码，随时实时沟通，开启全新沟通体验

随着互联网技术的飞速发展，人们的生活越来越离不开手机。作为全球最受欢迎的即时通讯工具之一，WhatsApp凭借其强大的功能、便捷的操作和高度的安全性，赢得了无数用户的喜爱。而近日，WhatsApp网页版正式上线，用户只需简单扫码，即可随时随地实现实时沟通，无疑为用户带来了更加便捷的沟通体验。WhatsApp网页版是WhatsApp官方推出的全新功能，用户只需在电脑上打开网页版，扫描手机上的二维码，即可将手机上的聊天记录同步到电脑端，实现手机与电脑的无缝对接。这一功能的推出，无疑为用户提供了更加灵活、便捷的沟通方式。首先，WhatsApp网页版让用户在电脑上也能轻松享受WhatsApp的便捷沟通。以往，用户在电脑上只能通过手机客户端进行操作，而现在，用户可以直接在电脑上发送消息、拨打电话、视频通话，无需再频繁切换手机和电脑。这对于经常使用电脑办公的用户来说，无疑是一个极大的便利。其次，WhatsApp网页版支持多平台登录，用户可以在多个设备上同时使用WhatsApp，实现消息的实时同步。这意味着，无论用户身处何地，只要有一台电脑和手机，就可以随时查看和回复消息，大大提高了沟通效率。此外，WhatsApp网页版在安全性方面同样值得信赖。WhatsApp一直以其高度的安全性著称，网页版也不例外。用户在电脑上登录WhatsApp时，需要输入手机验证码，确保账户安全。同时，WhatsApp网页版还采用了端到端加密技术，保障用户聊天内容的隐私。

那么，如何使用WhatsApp网页版呢？以下是简单步骤：1.

打开电脑浏览器，访问WhatsApp网页版官网。2.

使用手机打开WhatsApp，点击右上角的三个点，选择“WhatsApp Web”。3. 扫描电脑屏幕上显示的二维码。4. 在手机上确认登录。

5. 登录成功后，即可在电脑上查看和回复消息。

当然，在使用WhatsApp网页版时，也有一些需要注意的地方：1.

确保电脑和手机处于同一网络环境下，否则无法扫描二维码。2.

登录后，若要退出电脑端，需要在手机端点击“退出网页版”。3.

WhatsApp网页版仅支持最新版本的WhatsApp，请确保手机端和电脑端都更新到最新版本。总之，WhatsApp网页版的推出，为用户带来了更加便捷、高效的沟通体验。在这个信息爆炸的时代，WhatsApp

---

网页版无疑将成为人们沟通的重要工具。让我们期待WhatsApp在未来带来更多创新功能，为用户创造更加美好的沟通生活。

TA的作品

[更多作品](#)



---

[广告投放](#)

[用户服务协议](#)

[隐私政策](#)

[账号找回](#)

[联系我们](#)

[加入我们](#)

[营业执照](#)

[友情链接](#)

[站点地图](#)

[下载抖音](#)

[抖音电商](#) | [《2025免费资料精选资料大全推荐》](#) | [《新版免费资料公式规律大全网》](#) | [《精选生肖特码表预测公开大全》](#) | [《资料正版资料图解》](#) | [《精选凤凰网推荐必中公式导航》](#) | [《精选开奖记录》](#) | [《长期管家婆资料必中公式》](#)

[网络谣言曝光台](#) |

[网上有害信息举报](#)

| 违法和不良信息举报：400-140-2108 | 青少年守护专线：400-9922-556 |  
算法推荐专项举报：sfjubao@bytedance.com |  
网络内容从业人员违法违规行为举报：feedback@douyin.com

[京ICP备16016397号-3](#)

| [广播电视节目制作经营许可证](#)

| [京B2-20170846](#)

| [网络文化许可证-京网文-\(2022\)0938-030号](#) |

| 互联网宗教信息服务许可证 京（2022）000057